

Geometrický plán je podkladom na právne úkony, keď údaje doterajšieho stavu výkazu výmer sú zhodné s údajmi platných výpisov z katastra nehnuteľností

Vyhoviteľ GEEKOD s.r.o. Žitná 21 831 06 Bratislava klaudia.komanicka@geokod.sk IČO: 35 715 456	Kraj <i>Bratislavský</i>	Okres <i>Malacky</i>	Obec <i>Veľké Leváre</i>		
	Kat. územie <i>Veľké Leváre</i>	Číslo plánu <i>54-13/2024</i>	Mapový list č. <i>Moravský Ján 0-9/3,4</i>		
GEOMETRICKÝ PLÁN <i>na oddelenie pozemkov (viď výkaz výmer) pre trvalý záber stavby "ŽSR, Modernizácia železničnej trate Devínska Nová Ves - štátna hranica SR/ČR, úsek Malacky (mimo) - Kúty."</i>					
Vyhoviteľ		Autorizačne overil		Úradne overil	
Dňa: <i>07.11.2024</i>	Meno: <i>Ing. Klaudia Komanická</i>	Dňa: <i>07.11.2024</i>	Meno: <i>Ing. Richard Škúci</i>	Dňa:	Číslo:
Nové hranice boli v prírode označené <i>neboli označené</i>		Náležitosťami a presnosťou zodpovedá predpisom		Úradne overené podľa § 9 zákona NR SR č. 215/1995 Z.z. o geodézii a kartografii	
Záznam podrobného merania (meračský náčrt) č. <i>2250</i>		Pečiatka a podpis		Pečiatka a podpis	
Súradnice bodov označených číslami a ostatné meračské údaje sú uložené vo všeobecnej dokumentácii					

VÝKAZ VÝMER

Doterajší stav					Zmeny					Nový stav					
Číslo			Výmera		Druh pozemku	Diel číslo	k parcele číslo	m ²	od parcely číslo	m ²	Číslo parcely	Výmera		Druh pozemku	Vlastník, (iná opráv. osoba) adresa, (sídlo)
PK vložky	parcely											ha	m ²		
LV	PK	KN													
Stav právny je totožný s registrom C KN															
5433		10030/2	990		ost.pl.	1	10030/3	54			10030/2	936		ost.pl. 37	Doterajší
						1			10030/2	54	10030/3	54		ost.pl. 99	Doterajší
4657		10035	719		t.t.p.	2	10035/2	11			10035/1	708		t.t.p. 7	Doterajší
						2			10035	11	10035/2	11		ost.pl. 99	SR - Železnice SR
4276		10036	865		t.t.p.	3	10036/2	20			10036/1	845		t.t.p. 7	Doterajší
						3			10036	20	10036/2	20		ost.pl. 99	SR - Železnice SR
4063		10037	489		t.t.p.	4	10037/2	6			10037/1	483		t.t.p. 7	Doterajší
						4			10037	6	10037/2	6		ost.pl. 99	SR - Železnice SR
5463		10038	559		t.t.p.	5	10038/2	2			10038/1	557		t.t.p. 7	Doterajší
						5			10038	2	10038/2	2		ost.pl. 99	SR - Železnice SR
5433		10058	2865		zast.pl.	6	10058/2	99			10058/1	2766		zast.pl. 22	Doterajší
						6			10058	99	10058/2	99		ost.pl. 99	Doterajší
6049		11486	1	0711	orná p.	7	11486/2	180			11486/1	1	0531	orná p. 1	Doterajší
						7			11486	180	11486/2	180		ost.pl. 99	SR - Železnice SR
2270		11487	7614		orná p.	8	11487/3	529			11487/1	6977		orná p. 1	Doterajší
											11487/2	108		orná p. 1	Doterajší
						8			11487	529	11487/3	529		ost.pl. 99	SR - Železnice SR
18		11488	6954		orná p.	9	11488/3	1262			11488/1	4986		orná p. 1	Doterajší

VÝKAZ VÝMER

Doterajší stav					Zmeny						Nový stav					
Číslo			Výmera		Druh pozemku	Diel číslo	k parcele číslo	m ²	od parcely číslo	m ²	Číslo parcely	Výmera		Druh pozemku	Vlastník, (iná opráv. osoba) adresa, (sídlo)	
PK vložky	parcely											ha	m ²			ha
LV	PK	KN	ha	m ²								ha	m ²			
											11488/2		706	orná p. 1	Doterajší	
						9			11488	1262	11488/3		1262	ost.pl. 99	SR - Železnice SR	
5616		11489		5838	orná p.	10	11489/4	3302			11489/1		1181	orná p. 1	Doterajší	
											11489/2		701	orná p. 1	Doterajší	
											11489/3		654	orná p. 1	Doterajší	
						10			11489	3302	11489/4		3302	ost.pl. 99	SR - Železnice SR	
4644		11490	1	2426	orná p.	11	11490/4	3619			11490/1		7572	orná p. 1	Doterajší	
						12	11490/5	645								
						13	11490/6	5								
											11490/2		325	orná p. 1	Doterajší	
											11490/3		260	orná p. 1	Doterajší	
						11			11490	3619	11490/4		3619	ost.pl. 99	SR - Železnice SR	
						12			11490	645	11490/5		645	ost.pl. 99	SR - Železnice SR	
						13			11490	5	11490/6		5	ost.pl. 99	SR - Železnice SR	
6453		11491	1	1809	zast.pl.	14	11491/3	2921			11491/1		6583	zast.pl. 22	Doterajší	
						15	11491/4	101								
											11491/2		2204	zast.pl. 22	Doterajší	
						14			11491	2921	11491/3		2921	ost.pl. 99	Doterajší	
						15			11491	101	11491/4		101	ost.pl. 99	Doterajší	
5433		11492		5423	ost.pl.	16	11492/2	225			11492/1		5198	ost.pl. 99	Doterajší	
						16			11492	225	11492/2		225	ost.pl. 99	SR - Železnice SR	
5433		11608		895	ost.pl.	17	11608/2	464			11608/1		431	ost.pl. 10	Doterajší	

VÝKAZ VÝMER

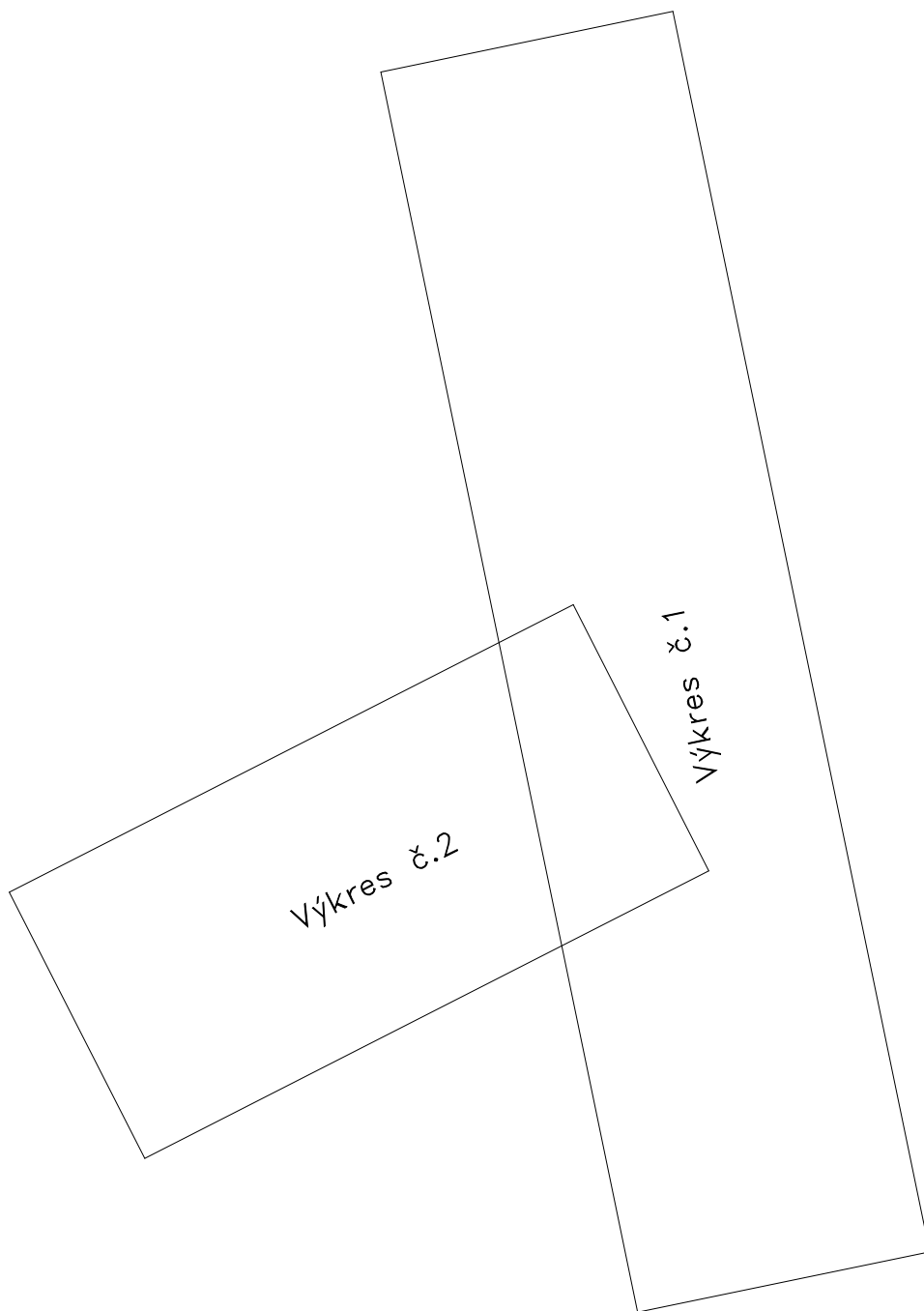
Doterajší stav					Zmeny						Nový stav				
Číslo			Výmera		Druh pozemku	Diel číslo	k parcele číslo	m ²	od parcely číslo	m ²	Číslo parcely	Výmera		Druh pozemku	Vlastník, (iná opráv. osoba) adresa, (sídlo)
PK vložky	parcely											ha	m ²		
LV	PK	KN													
						17			11608	464	11608/2		464	ost.pl. 99	SR - Železnice SR
4874		11609		1745	orná p.	18	11609/2	475			11609/1		1270	orná p. 1	Doterajší
						18			11609	475	11609/2		475	ost.pl. 99	SR - Železnice SR
5354		11610		1745	orná p.	19	11610/2	17			11610/1		1728	orná p. 1	Doterajší
						19			11610	17	11610/2		17	ost.pl. 99	SR - Železnice SR
5433		11655		1377	ost.pl.	20	11655/2	195			11655/1		1037	ost.pl. 10	Doterajší
						21	11655/3	145							
						20			11655	195	11655/2		195	ost.pl. 99	Doterajší
						21			11655	145	11655/3		145	ost.pl. 99	SR - Železnice SR
Spolu:				7	3024				14277		14277		7	3024	

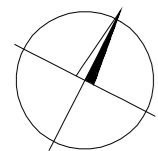
Poznámka 1 : Stavba "ŽSR, Modernizácia železničnej trate Devínska Nová Ves - štátna hranica SR/ČR, úsek Malacky (mimo) - Kúty" je zaradená do zoznamu strategických investícií podľa § 4 ods. 10 zákona č. 142/2024 Z. z. o mimoriadnych opatreniach pre strategické investície a pre výstavbu transeurópskej dopravnej siete a o zmene a doplnení niektorých zákonov a na základe uznesenia vlády Slovenskej republiky č. 402 z 10. júla 2024.

Poznámka č.2 : Novonavrhané druhy pozemkov p.č. 10035/2, 10036/2, 10037/2, 10038/2, 11486/2, 11487/3, 11488/3, 11489/4, 11490/4-6, 11609/2, 11610/2 možno do KN zapísať iba na základe doloženia rozhodnutia orgánov ochrany PP na príslušné zmeny druhov pozemkov.

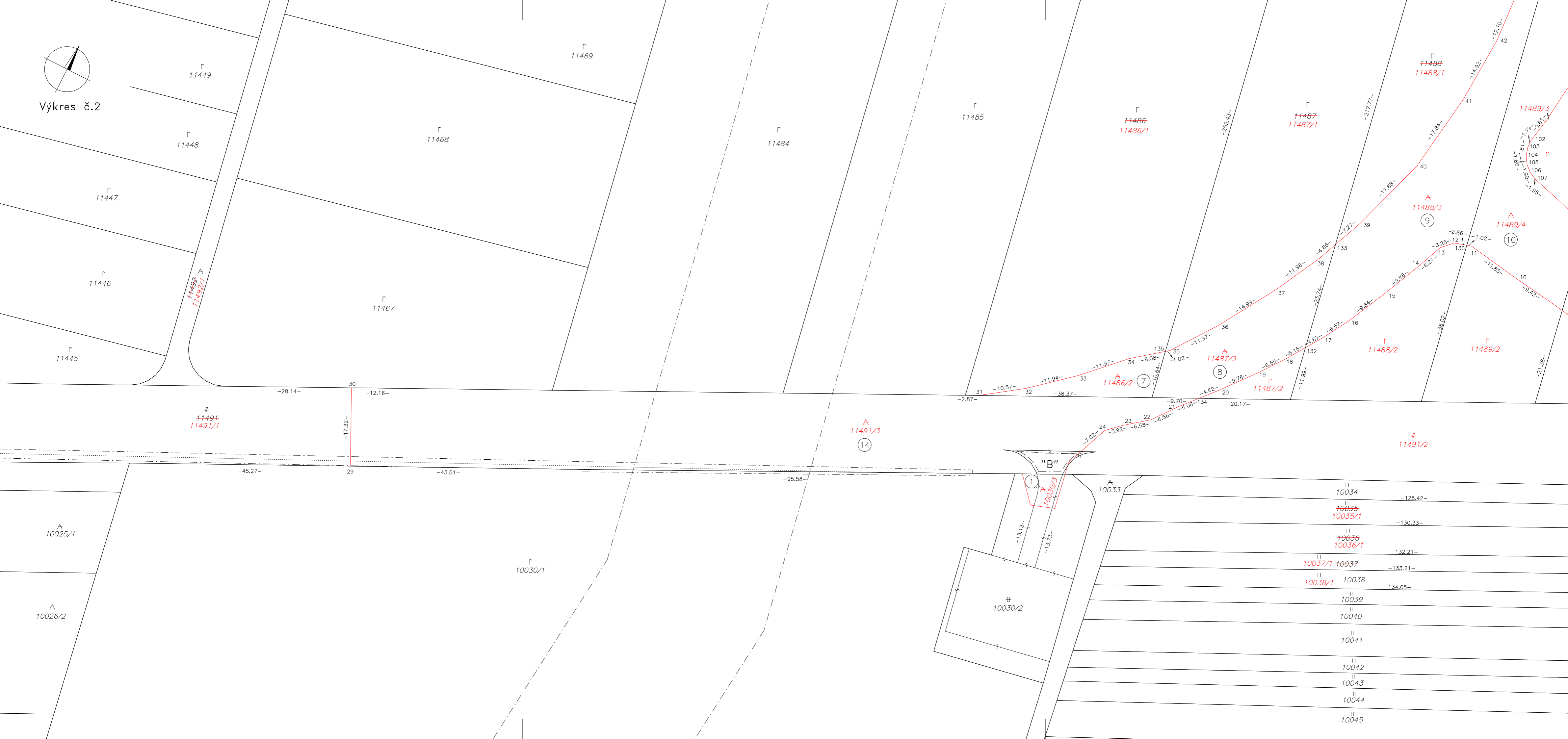
Poznámka č.3 : Všetky novonavrhané parcely na vyňatie ležia v areáli BPEJ 0159001, okrem parciel p.č. 10035/2,10036/2,10037/2 a 10038/2, na ktoré správa katastra neevviduje BPEJ.

Klad výkresov





Výkres č.2



11492
11492/1

11491
11491/1

11449

11448

11447

11446

11445

11468

11467

11469

11484

11485

11486
11486/1

11487
11487/1

11488
11488/1

11489/3

A
11488/3
9

A
11489/4
10

A
11487/3
8

11487/2

11488/2

11489/2

11491/2

A
11491/3
14

A
10025/1

A
10026/2

10030/1

10030/2

A
10033

10034

10035
10035/1

10036
10036/1

10037/1 10037

10038/1 10038

10039

10040

10041

10042

10043

10044

10045

"B"

1
10030/3

-13.13-

-13.73-

-128.42-

-130.33-

-132.21-

-133.21-

-134.05-

-28.14-

-12.16-

-45.27-

-43.51-

-95.58-

-2.87-

-10.57-

-11.94-

-11.97-

-8.08-

-1.02-

-4.62-

-9.76-

-20.17-

-7.02-

-3.92-

-6.58-

-6.56-

-5.08-

-1.34-

-9.70-

-4.67-

-6.57-

-11.99-

-23.74-

-14.99-

-11.96-

-4.66-

-17.88-

-9.84-

-9.86-

-3.25-

-2.86-

-11.97-

-11.97-

-14.99-

-17.88-

-17.88-

-17.88-

-14.92-

-12.10-

-252.43-

-217.77-

-12.10-

-14.92-

-12.10-

98
102
103
104
105
106
107
-1.81-
-1.75-
-5.61-
-1.95-